

Resthof

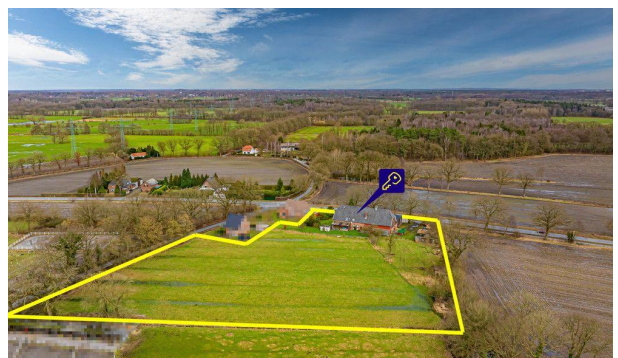
Immobilien-Exposé

Resthof mit Hauskoppel vor den Toren Hamburgs

Objekt-Nr.:
681RHOBönningstedt

Haus zum Kauf

in 25474 Bönningstedt





Details

Wintergarten

Wohnfläche (ca.)

160 m²

Zimmer

6

Grundstück (ca.)

13.521 m²

Anzahl Etagen

2

Anzahl Badezimmer

1

Anzahl separate WCs

1

Baujahr

1931

Zustand

gepflegt

Beschreibung

Dieses Immobilien-Angebot ist für den Käufer provisionsfrei! Sie können das Anwesen vorab schon einmal virtuell besichtigen. Mit Anforderung des Exposés erhalten Sie auch einen Link zum 3-D Rundgang!

Die Pferde am Haus und Hamburg ganz nah... Ländlich und dennoch zentral, in Bönningstedt, vor den Toren Hamburgs gelegen, befindet sich dieses Anwesen, welches Ihnen eine Menge zu bieten hat. Insgesamt verteilen sich etwa 160 m² Wohnfläche auf zwei Ebenen. Im Erdgeschoss finden Sie ein gemütliches Wohn- und Esszimmer, ein Schlafzimmer, ein Badezimmer und die Küche mit Zugang zum großzügigen Wintergarten vor. Vom Wintergarten aus genießen Sie den Weitblick über die eigene Koppel und haben so Ihre Pferde immer im Blick - Ein Traum für Pferdefreunde... Im pflegeleicht angelegten Garten kann man die Seele baumeln lassen und sich vom Alltagsstress erholen. In das Obergeschoss gelangen Sie vom Stallbereich aus, welchen Sie von der Küche erreichen können. Hier gibt es aber auch einen separaten Zugang, der Ihnen viele Gestaltungsmöglichkeiten lässt. So könnten Sie beispielsweise auch eine vollwertige zweite Wohneinheit entstehen lassen, denn aktuell stehen Ihnen hier vier Zimmer, eine Küche und eine Toilette zur Verfügung.

Der großzügige Stall bietet Ihnen vielfältige Nutzungsmöglichkeiten - Hier sind Ihre Ideen gefragt. In jedem Fall aber verfügen Sie über ausreichend Platz...

Natürlich eignet er sich auch zur Pferdehaltung, die sich hier besonders anbietet, da das

Anwesen über eine gut 1ha große Hauskoppel verfügt.

Berücksichtigen Sie bei Ihren Planungen aber auch, dass Sie hier für Renovierungs- und Sanierungsarbeiten noch einige Investitionen tätigen müssen. Einen ersten Eindruck darüber, was zu tun ist, gewinnen Sie bereits bei der virtuellen Besichtigung der Immobilie.

Wenn Sie also auf der Suche nach einem Hof für sich und Ihre Vierbeiner sind und auf alle Annehmlichkeiten der Großstadt Hamburg nicht verzichten möchten, dann ist dieses Angebot einen zweiten Blick wert...

Ausstattung

- Wintergarten
- Großer Stall
- Remise
- Garage
- Hauskoppel

Sonstiges

Alle vorstehenden Daten beruhen auf Angaben des Verkäufers. Bei aller Sorgfalt können wir keine Gewähr für die Richtigkeit der Angebotsdaten übernehmen. Der Zwischenverkauf bleibt vorbehalten.

Bitte geben Sie uns Ihre vollständige Postanschrift, E-Mail und Telefonnummer auf und haben Sie Verständnis dafür, dass wir nur Anfragen mit kompletten Adressdaten beantworten können.

Bitte nehmen Sie Rücksicht auf die Privatsphäre der Eigentümer und sehen Sie davon ab, das Grundstück ohne vorherige Terminabsprache mit unserem Haus zu betreten. Vielen Dank!

Besuchen Sie gerne auch einmal unsere Internetseite resthofexperte.de - Hier finden Sie weitere ländliche Anwesen in Schleswig-Holstein.

Sie möchten noch schneller über neue Rest- und Reiterhöfe, sowie Landhäuser informiert werden?

Dann abonnieren Sie doch unsere Facebook-Seite: <https://www.facebook.com/ResthofExperte>
Hier veröffentlichen wir Immobilien, die sich noch in der Aufbereitung befinden immer zuerst!

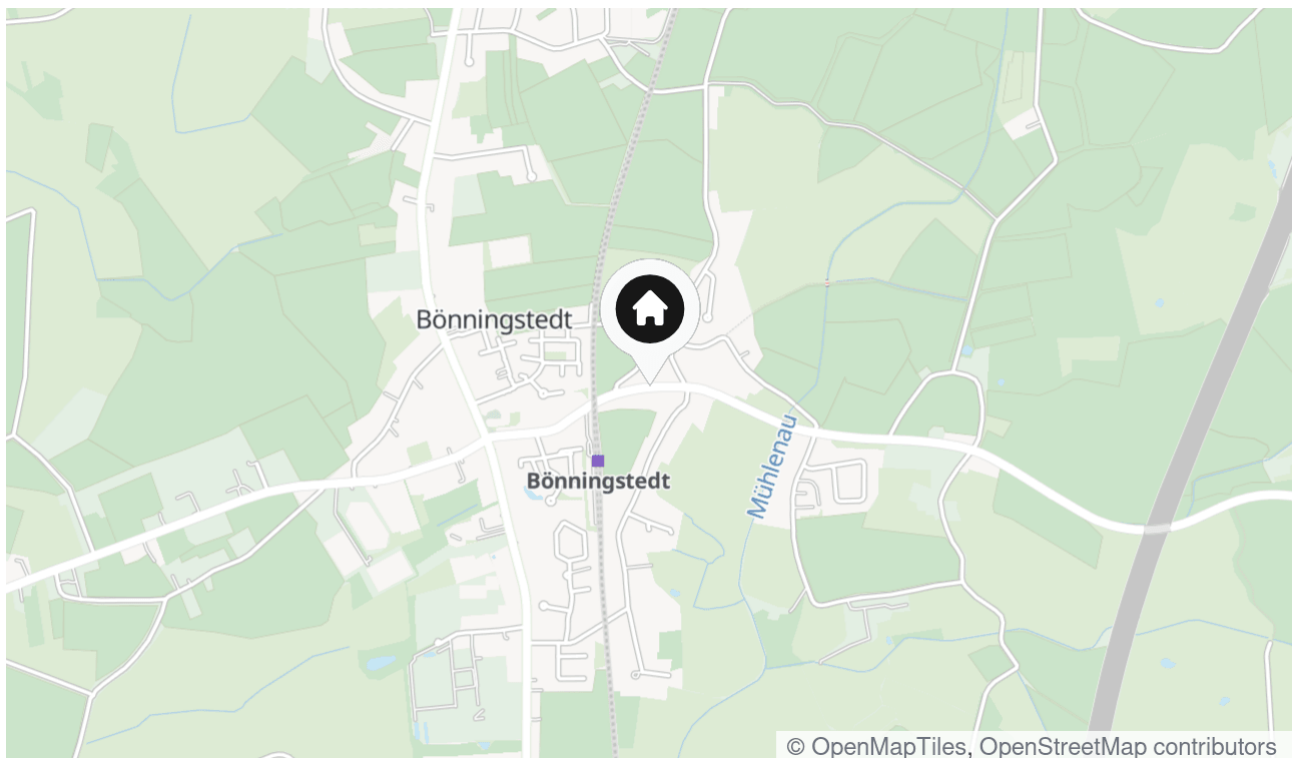
Lage & Umgebung

Norderstedter Str. 64, 25474 Bönningstedt

Dieses Anwesen befindet sich in Bönningstedt, einer Gemeinde im Kreis Pinneberg in Schleswig-Holstein. Bönningstedt grenzt unter anderem an Norderstedt und Hamburg-Schnelsen.

Ein Leben auf dem Dorf mit Freizeitangeboten, Natur und Ruhe verbunden mit einer sehr guten Infrastruktur, d.h. sehr guten Einkaufsmöglichkeiten, Verkehrsanbindung und medizinischer Versorgung. Zwei Kindergärten, eine Grundschule und eine Gemeinschaftsschule mit jeweils angeschlossener offener Ganztagsbetreuung sind am Ort. Gymnasien befinden sich gut erreichbar in den Nachbargemeinden Quickborn, Norderstedt, Hamburg und Rellingen. Bönningstedt ist mit Bussen oder den Nahverkehrszügen der AKN direkt an das Netz des Hamburger Verkehrsverbunds (HVV) angebunden, die sie entspannt in nur 25 Minuten zum Hauptbahnhof Hamburg bringen.

Die geografische Nähe zur attraktiven Hansestadt Hamburg, zum Flughafen Fuhlsbüttel und zu den Autobahnen A7 und A23 macht Bönningstedt zu einem beliebten Wohnort.





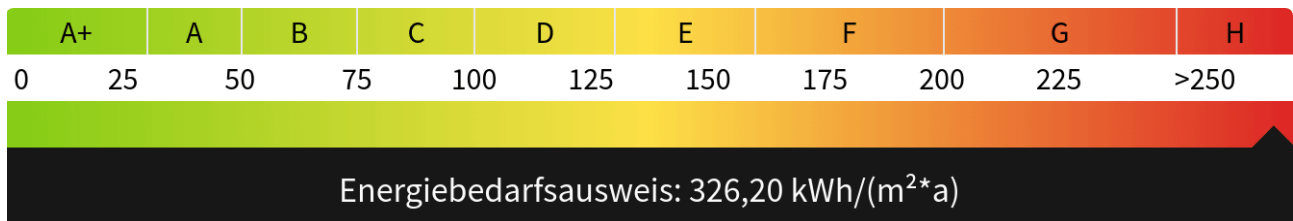
Energieausweis

Endenergiebedarf
326,20 kWh/(m²*a)

Befeuerungsart
Öl

Wesentlicher Energieträger
OEL

Gültig bis
05.02.2034





Ihr neues Zuhause



Willkommen



Mit Hauskoppel



Stallbereich



Zufahrt



Hereinspaziert



EG



EG



EG



EG



EG



EG



EG



EG



Wintergarten



Zugang OG



OG



OG



OG



OG



Ansicht



Ansicht



Ansicht



Ansicht



Ausblick



Ausblick



Weide



Seitenansicht



Stall



Stall



Stall



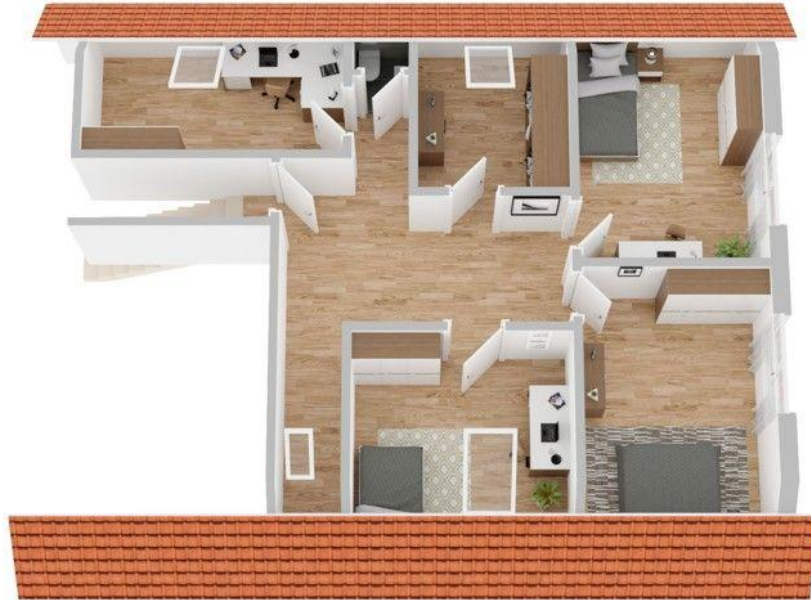
Stall



Vogelperspektive



Grundriss Erdgeschoss (nicht maßstabsgetreu)



Grundriss Dachgeschoss (nicht maßstabsgetreu)



Kontakt

Bahnhofstraße 52

24217 Schönberg

Telefon: 01727749975

E-Mail: juergen.jahnke@resthofexperte.de

Ihr Ansprechpartner

Herr Jürgen Jahnke

Impressum

www.resthofexperte.de/impressum/

Besuchen Sie uns im Internet

www.resthofexperte.de

